

## SOFIM,

c'est plus de 20 ans d'expérience dans le Nord-Pas de Calais

Depuis plus de 20 ans, SOFIM, promoteur indépendant, développe ses compétences dans le domaine de la construction et de l'aménagement.

De la maison individuelle à l'appartement en passant par le lotissement, de la surface commerciale jusqu'aux bureaux, **SOFIM est présent dans tous les domaines de la construction.**

## Nos valeurs

- le souci du travail bien fait : qualité architecturale, qualité environnementale ;
- respect des engagements avec ses partenaires, collectivités, entreprises et clients ;
- le développement durable au cœur de nos préoccupations, SOFIM se veut partenaire de tous les défis environnementaux à venir.

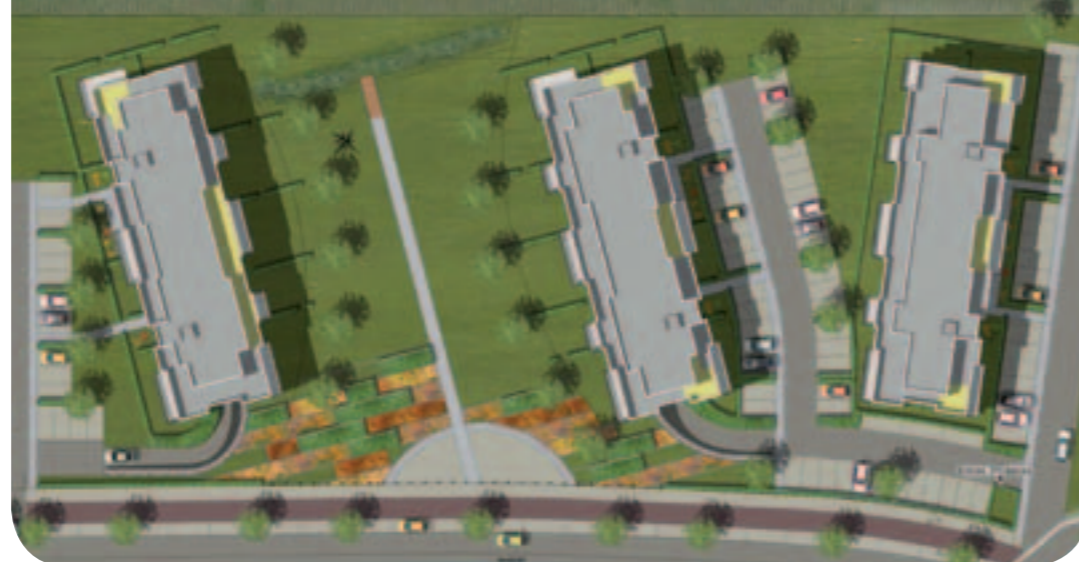
### Une construction respectueuse de l'environnement

Issue du Grenelle de l'Environnement, la norme BBC ambitionne une baisse de la consommation énergétique associée à un plus grand confort de vie au quotidien. Cette norme récompense les bâtiments dont la performance énergétique permet d'abaisser la consommation d'environ 50 % par rapport à la norme actuelle.

Le programme « Les Hauts des Périseaux » présente des caractéristiques techniques de consommation de chauffage, de production d'eau chaude sanitaire, d'éclairage et de ventilation qui concourent à l'obtention de cette certification.



102 rue de Canteleu - 59000 LILLE  
Téléphone : 03 20 93 80 80 - Portable : 06 47 42 79 02  
www.sofim-amenagement.com



Conception et réalisation : SCH Communication & Marketing - 03 20 145 042

### Un programme idéalement situé



# Les Hauts des Périseaux



# Sur la commune de **Faches-Thumesnil**

**SOFIM Aménagement signe un programme immobilier de standing.** Les appartements **du type 2 au type 4** bénéficient de prestations de grande qualité. Dans un environnement **verdoyant**, à proximité de tous les commerces et des axes routiers. La résidence « les Hauts des Périseaux » est **idéalement située**.

**La Résidence s'ouvre sur la plaine des Périseaux**, parc de plusieurs hectares, **un espace de respiration préservé**, qui sera aménagé en vue de privilégier les activités de détente, un lieu de promenade pour les amoureux de la nature.



Plaine des Périseaux



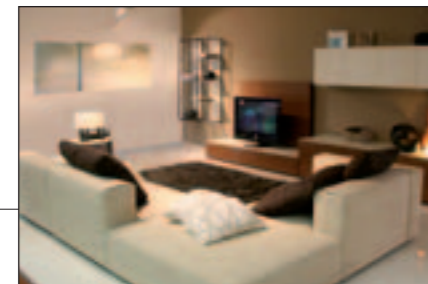
Étang de Faches



## La qualité **signée SOFIM...**

**SOFIM vous assure du confort, de la sécurité et prestations de grandes qualités...**

- Isolation acoustique renforcée (chape isophonique)
- Chauffage gaz
- Balcons ensoleillés (orientation Est / Ouest / Sud)
- De larges espaces verts aménagés
- Parkings extérieurs et souterrains accessibles par grille télécommandée
- Accès sécurisé à la résidence par système VIGIK
- Porte blindée pour chaque appartement
- Finitions extérieures soignées (brique, enduit et panneaux minéraux)



[www.sofim-amenagement.com](http://www.sofim-amenagement.com)

## Une opportunité **unique**

**pour un investissement pérenne** dans une commune située au cœur de la Métropole lilloise.



Un programme immobilier  
de standing.